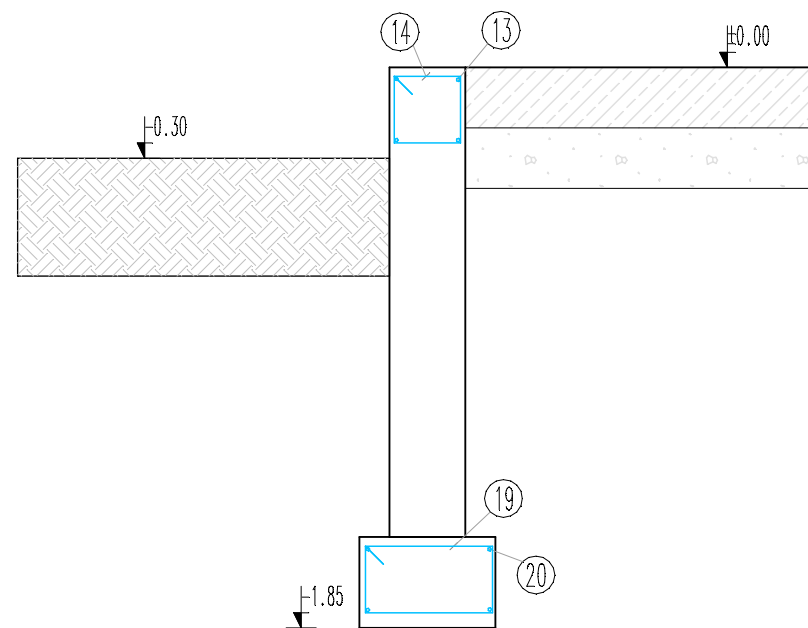
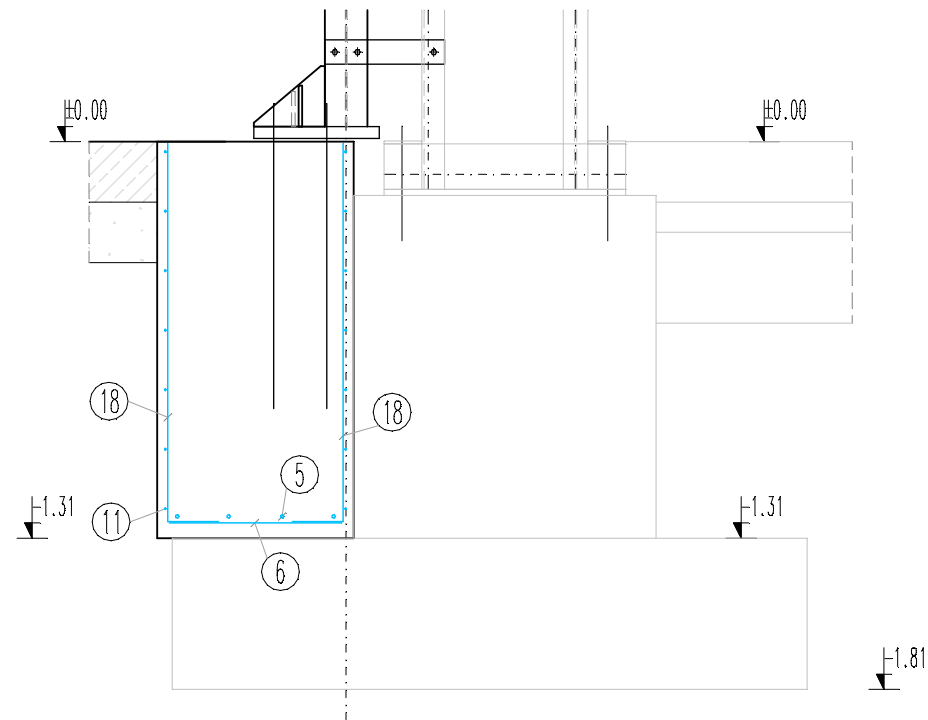


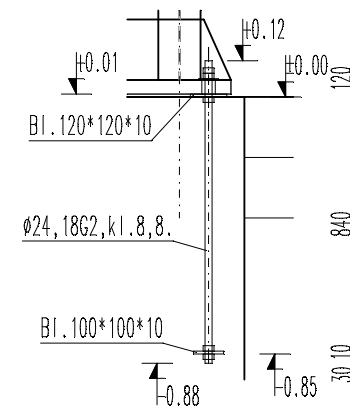
STOPA FUNDAMENTOWA
w osi D
1:25



BELKA PODWALINOWA
1:25



STOPA FUNDAMENTOWA
w osi C
1:25



ŚRUBA KOTWIĄCA fi 24
1:25

Beton C25/30 (B30)
Stal A-III, 34GS
A-0, St0
Kotwy : Stal A-II, 18G2
Stopy i ławy wykonać na podłożu z
chudego betonu gr. 5-10 cm

PRZEDSIĘBIORSTWO PROJEKTOWO-BUDOWLANE "PRO-BUD" Wiesław KOWALSKI				
Obiekt :	Rozbudowa budynku o halę magazynową			Skala:
Inwestor	"PLASTIMEX" sp. z o.o.			1:25
Adres obiektu:	Psary, ul, Powstańców Śl, 37 Obr.0005,Psary, działka nr 1254/229, 1217/229			Nr rys.
Tytuł rys.:	PRZEKROJE FUNDAMENTÓW			W-3
Projektant :	Imię i Nazwisko	Upr.bud.	Data:	Podpis:
	mgr inż. Wiesław Kowalski	12/93 4126/PWOK/12	02-2025	